

01

02

Technical analysis
SUCCESS

03



 [FACEBOOK.COM/MIRAGEBROKERAGE2](https://www.facebook.com/miragebrokerage2)
 [TWITTER.COM/MIRAGEBROKERGE1](https://www.twitter.com/miragebrokerage1)
 01000035159 / 01000035157

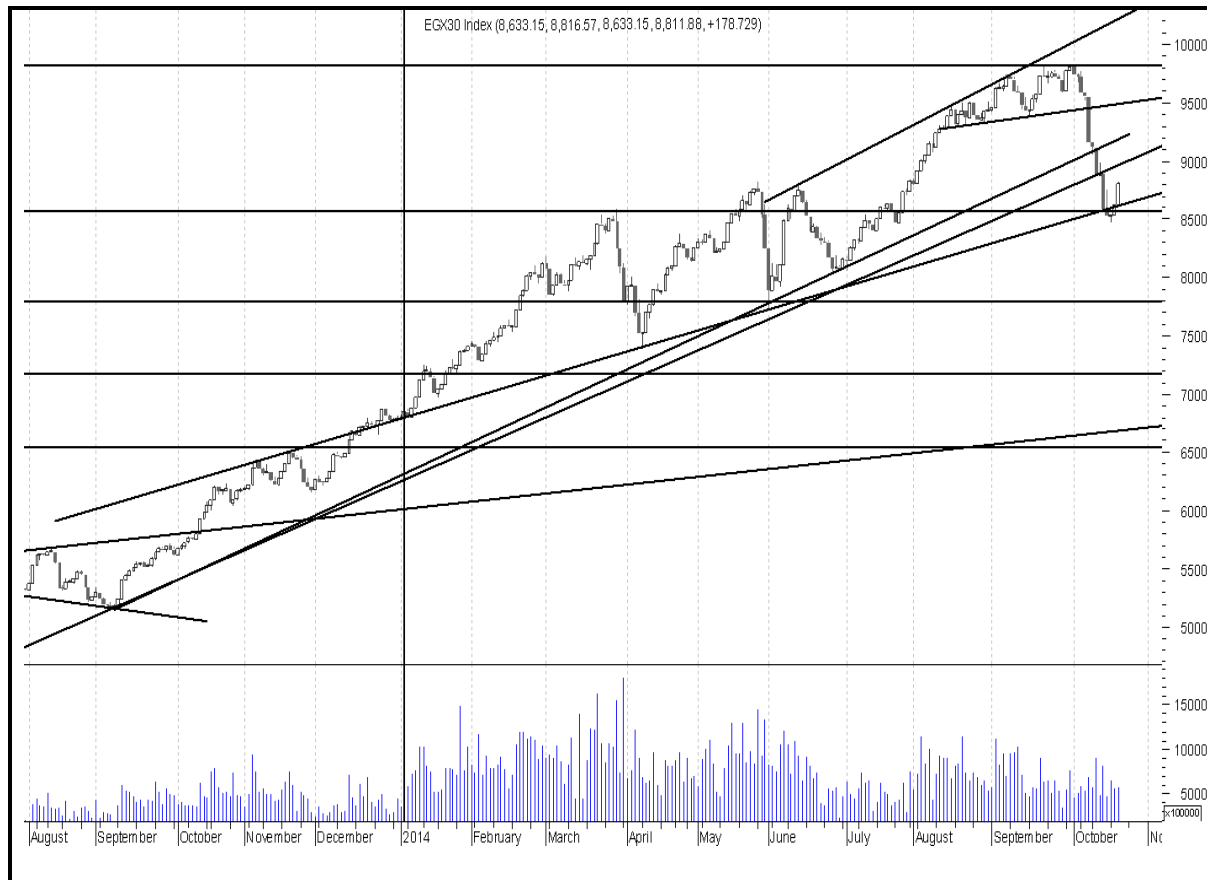

 شركة ميراج
 لتداول الأوراق المالية


 Mirage
 Securities Brokerage



EGX30

مقاومة		دعم		قيمة المؤشر			التداول		
مقاومة ٢	مقاومة ١	دعم ٢	دعم ١	نسبة التغير	اغلق	ادنى	اعلى	حجم التداول بالاسهم	قيمة التداول بالجنيه
٩٠٠٠	٨٨٠٠	٨٤٠٠	٨٥٢٠	١,٤٤%	٨٦٤٨,٩٩	٨٦٤٨,٩٩	٨٧٧٥,٠٢	١٧٥,٨٠٢,٩٢٨	٦٣٩ مليون

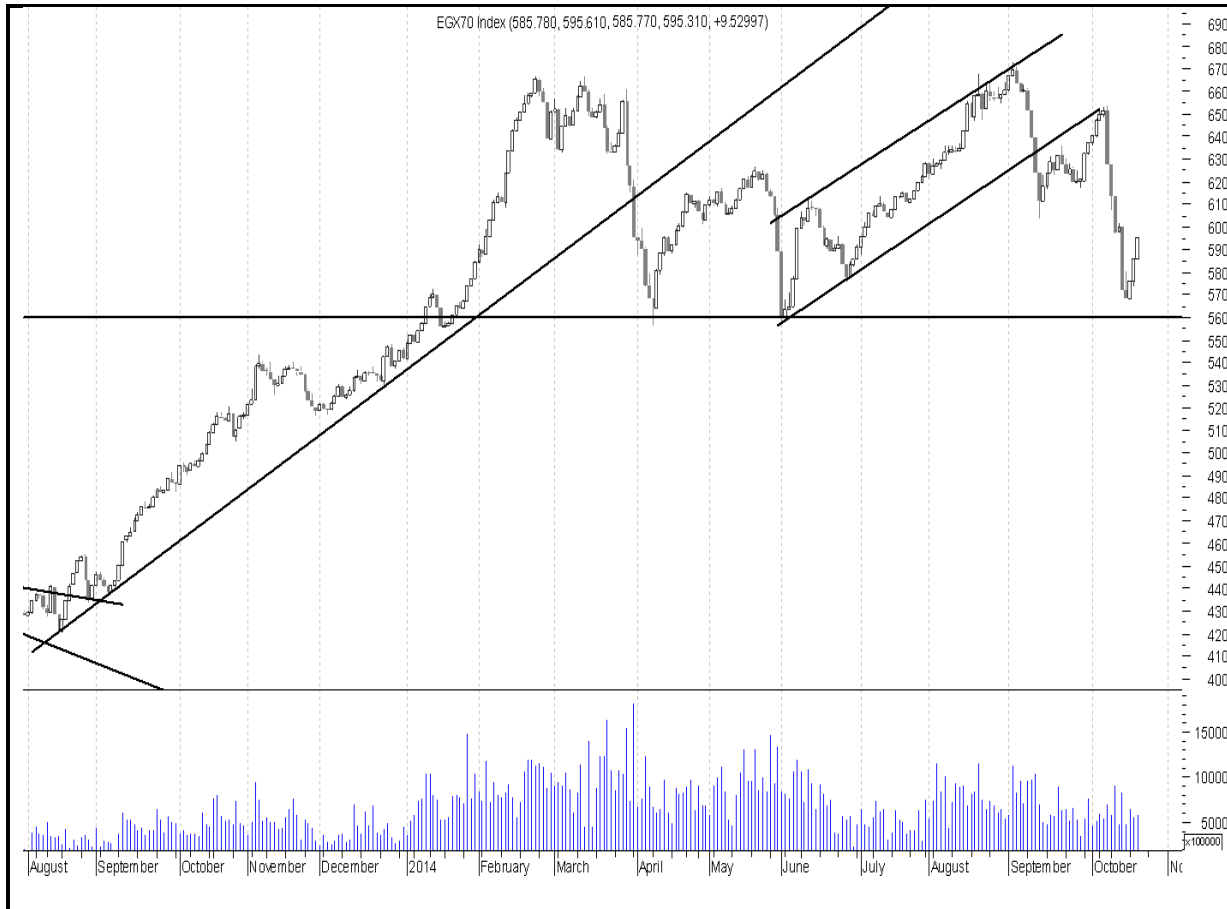


ملخص حالة الاتجاه		
المتوقع	حالة الاتجاه	الاتجاه
عرضي	صاعد	اتجاه متوسط المدى
هابط	هابط	اتجاه قصير المدى
التعليق على المؤشر جلسة امس		
انخفض المؤشر من بداية الجلسة الى نهايتها ليغلق عند ادنى سعر وسط احجام وقيم تداولات فوق المتوسطة .		
السيناريو المتوقع على المدى القصير		
هبط المؤشر مادون مستويات ٨٧٠٠ امس . اذا لم استطع السوق اليوم الثبات فوق مستويات ٨٦٠٠ فالأغلب انه في طريقه لكسر مستويات ٨٤٨٠ التي حققها سابقا . اي ارتداد لمستويات ٨٨٠٠ من الافضل عندها تخفيف المراكز مرة اخرى . مازال السوق عالي المخاطرة ولا ينصح باضافة اي مراكز شرائية فيه .		

التنبية بإخلاء المسؤولية : هذا التقرير مبني على أسس التحليل الفني و المعلومات الواردة فيه يتم الحصول عليها من مصادر معروفة نعتقد في صحتها و هذا التقرير لا يعتبر توصيه بالبيع والشراء إنما هو مجرد استشارة فنية والمستثمر يملك حرية البيع والشراء طبقا لقراره الاستثماري الخاص به .

EGX70

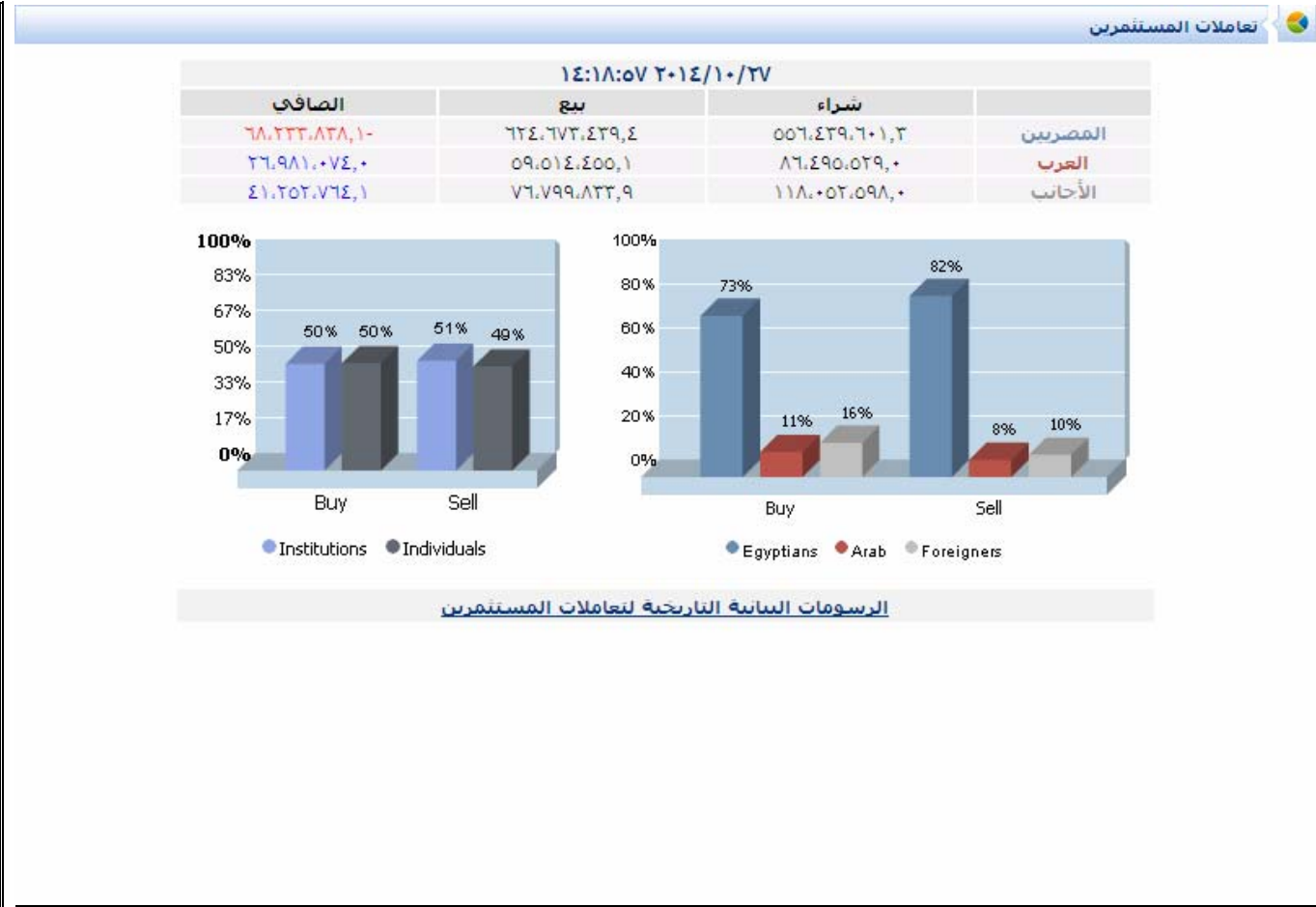
مقاومة		دعم		قيمة المؤشر			التداول		
مقاومة ٢	مقاومة ١	دعم ٢	دعم ١	نسبة التغير	اغلق	ادنى	اعلى	حجم التداول بالاسهم	قيمة التداول بالجنيه
٦١٠	٦٠٠	٥٦٠	٥٨٠	٠,٧٢%	٥٨٢,٩٥	٥٨٢,٩٥	٥٨٩,٢٩	١٧٥,٨٠٢,٩٢٨	٦٣٩ مليون



ملخص حالة الاتجاه		
المتوقع	حالة الاتجاه	الاتجاه
عرضي	عرضي	اتجاه متوسط المدى
هابط	هابط	اتجاه قصير المدى
التعليق على المؤشر جلسة امس		
انخفض المؤشر من بداية الجلسة الى نهايتها ليغلق عند ادنى سعر وسط احجام وقيم تداولات فوق المتوسطة .		
السيناريو المتوقع على المدى القصير		
على الرغم من جني ارباح جلسة امس الا ان ثبات المؤشر فوق مستويات ٥٨٠ يعتبر ايجابى بعض الشيء. يستطيع المؤشر تستكمال الصعود حتى مستويات ٦٠٠ والتي ستكون فرصة لتخفيف المراكز عند ادنى حد . مازال السوق عالي المخاطرة ولا ينصح بفتح اي مراكز شرائية على الرغم من التماسك واطهار بعض الايجابية . التعامل مع كل سهم على حدة ضروري . وكسر مستويات ٥٧٩ ايقاف خسائر في المؤشر		

التنبية بإخلاء المسؤولية : هذا التقرير مبني على أسس التحليل الفني و المعلومات الواردة فيه يتم الحصول عليها من مصادر معروفة نعتقد في صحتها و هذا التقرير لا يعتبر توصيه بالبيع والشراء إنما هو مجرد استشارة فنية والمستثمر يملك حرية البيع والشراء طبقا لقراره الاستثماري الخاص به .

الاسهم الاكثر نشاطا من حيث احجام التداولات		
نسبة التغير %	حجم التداول	السهم
٢,٦٨%	٧٨,٦٦٤,١٤٤	اوراسكوم للاتصالات
٤,٧٢%	٢٣,٣٦٢,٧٢٠	عامر جروب
٤,١٨%	٧,٧٩٥,٥٩٦	بالم هيلز
٤,٣٥%	٤,٥٩٥,٤١٦	العربية للاستثمارات
٤,١٧%	٣,٢٩٨,٥٠٠	المصرية للمنتجات



التنبيه بإخلاء المسؤولية : هذا التقرير مبني على أسس التحليل الفني و المعلومات الواردة فيه يتم الحصول عليها من مصادر معروفة نعتقد في صحتها و هذا التقرير لا يعتبر توصيه بالبيع والشراء إنما هو مجرد استشارة فنية والمستثمر يملك حرية البيع والشراء طبقا لقراره الاستثماري الخاص به .

الاسهم الاقل مخاطرة

السهم	سعر الشراء الاول	دعم "متغير"	مقاومة "متغير"	الهدف	نسبة الربح	التعليق

توصيات شراء وبيع فى ذات الجلسة T+0

السهم	سعر الشراء	سعر البيع	نسبة مخاطرة اليوم	ملحوظة*
سوديك	١٣,٩٠	١٤,٦٠	٦٨%	٨٠ - ٩٠ % عالي الخطورة جدا لا ينصح به
برايم	٣,٥٠	٣,٨٠		
العز لصناعة حديد التسليح	١٥,٥٣	١٥,٩٥	٦٨%	٦٠ - ٧٩ % اعلى من المتوسط ومن الممكن المغامرة به
الجوهره	٧,٨٠	٨,٤٠		
المصريين للاسكان	٦,٨٠	٧,٠٣	٦٨%	٤٠ - ٥٩ % متوسط الخطورة ونسبة الربح موجودة
المجموعة المالية هيرمس	١٥	١٥,٥٠		
بالم هيلز	٣,٦٥	٣,٨٠		
اوراسكوم اعلام	١,٠٩	١,١٥		
مدينة نصر	٣٧,٤٠	٣٨,٦٠		

التنبيه باخلاء المسؤولية : هذا التقرير مبني على أسس التحليل الفني و المعلومات الواردة فيه يتم الحصول عليها من مصادر معروفة نعتقد في صحتها و هذا التقرير لا يعتبر توصيه بالبيع والشراء إنما هو مجرد استشارة فنية والمستثمر يملك حرية البيع والشراء طبقا لقراره الاستثماري الخاص به .

تحليل لاهم الاسهم

ايقاف خسائر	هدف	مقاومة	دعم
٧	٩,٧٧	٨,٦٠	٧,٧٥

تعرض السهم خلال الايام الماضية الى موجة جني ارباح عنيفة ادت الى كسر مستوى الدعم الرئيسي ٨,٦٠ جنية (نقطة ايقاف الخسائر) وسط احجام تداول مرتفعة مما يرجح استمرار عمليات جني الارباح على السهم للايام القادمة وصولاً لمستوى الدعم والتي في حالة وجود مشتري قوي عندها قد يصل السهم الى مستويات ادنى بالقرب من الـ ٥,٨٠ جنية لذلك ينصح بمراقبة السهم جيداً مع استخدام اي إرتداده على السهم في البيع لحين ظهور اشارات ايجابية عليه



ايقاف خسائر	هدف	مقاومة	دعم
١,٠٩	٠,٨٥	١,٠٩	٠,٩٥

السهم من الاسهم الاضعف اداء على مدار اربعة اشهر . لم يستطع السهم التماسك فوق مستويات دعم ١,١٠ التي كانت تتمثل في اخر امل للسهم الفترة السابقة . لا ينصح باضافة مراكز داخل السهم والافضل انتظار الارتداد لتخفيف المراكز بالقرب من ١,٠٦ - ١,٠٩ تحسباً لاي عمليات جني ارباح قد تدفع السهم للهبوط بالقرب من مستويات ٠,٨٥ .



التنبيه بإخلاء المسؤولية : هذا التقرير مبني على أسس التحليل الفني و المعلومات الواردة فيه يتم الحصول عليها من مصادر معروفة نعتقد في صحتها و هذا التقرير لا يعتبر توصيه بالبيع والشراء إنما هو مجرد استشارة فنية والمستثمر يملك حرية البيع والشراء طبقاً لقراره الاستثماري الخاص به .

توصيات قصيرة الاجل

السهم	آخر سعر	اعلى	ادنى	دعم	مقاومة	هدف	توصية	تعليق	وقف الخسارة	نسبة الربح
بايونيرز	١١,٤٥	١١,٨٨	١١,٢٧	١١,١٣	١٢,٧٦	١٣,٥٠	احتفاظ	تخفيف مراكز عند كسر الدوم	١٠,٣١	٣,١٨%
مدينة نصر للاساكن	٣٧,٤٥	٣٩,٦٩	٣٧,٤٩	٣٦,٥١	٤١,٣٣	٤٢,٤٤	احتفاظ	تخفيف مراكز عند كسر الدوم	٣٦,٠٠	٢,٢٣%
الصعيد العامة للمقاولات	٢,١٣	٢,٢٢	٢,١٢	٢,٠٣	٢,٤١	٢,٥٠	احتفاظ	تخفيف مراكز عند كسر نقاط وقف الخسائر	٢,٠٣	٣,٤٢%
اوراسكوم للاتصالات	١,٠٩	١,١٣	١,٠٨	١,٠٨	١,١٣	١,١٨	متاجره	شهد السهم ارتفاعات ملحوظة على خلفية الاخبار الايجابية ومن المتوقع ان يتحرك بشكل عرضي للايام القادمة	١	٢,٧%
بايونيرز	١١,٤٥	١١,٨٨	١١,٢٧	١١,٢٥	١٢,٢٣	١٣	مراقبة مع تفعيل نقطة وقف الخسائر	شهد السهم بعض التراجعات بجلسة امس مقترباً من مستوى وقف الخسائر مصحوب بفوليم مرتفع لذلك ينصح بالمراقبة	١١,٢٥	٦,٨%
هيرمس	١٥,١١	١٥,٨٠	١٥,١٠	١٥	١٥,٥٠	١٦	مراقبة مع تفعيل نقطة وقف الخسائر	اغلق السهم اليوم على خط الاتجاه الصاعد مع ظهر علامات الضعف عليه لذلك يجب مراقبة مع تفعيل نقطة وقف الخسائر في حال كسرها	١٥	٢,٥%

توصيات متوسطة الاجل

السهم	آخر سعر	دعم / سعر الشراء الاول	مقاومة "متغير"	ارتكاز	هدف	وقف الخسائر	ربح متوقع

التنبية بإخلاء المسئولية : هذا التقرير مبني على أسس التحليل الفني و المعلومات الواردة فيه يتم الحصول عليها من مصادر معروفة نعتقد في صحتها و هذا التقرير لا يعتبر توصيه بالبيع والشراء إنما هو مجرد استشارة فنية
والمستثمر يملك حرية البيع والشراء طبقاً لقراره الاستثماري الخاص به .

محفظة استثمارية طويلة الاجل

السهم	نسبة السهم من المحفظة	سعر الشراء	سعر التقييم	نسبة ربح / خسارة	اتجاه متوسط الاجل	هدف

بداية المحفظة :

هدف المحفظة الاستثمارية :

تقييم المحفظة الاستثمارية طويلة الاجل

المقارنة	القيمة بتاريخ	القيمة بتاريخ	نسبة الربح %
المؤشر			
المحفظة			

prepared by:

Ahmed Mohammed Thabet

Head

ahmed.thabet@miragebrokerage.net

Mona Moustafa

Islam Fathy

التنبيه باخلاء المسؤولية : هذا التقرير مبني على أسس التحليل الفني و المعلومات الواردة فيه يتم الحصول عليها من مصادر معروفة نعتقد في صحتها و هذا التقرير لا يعتبر توصيه بالبيع والشراء إنما هو مجرد استشارة فنية والمستثمر يملك حرية البيع والشراء طبقا لقراره الاستثماري الخاص به .

01

02

Technical analysis
SUCCESS

03



 [FACEBOOK.COM/MIRAGEBROKERAGE2](https://www.facebook.com/miragebrokerage2)
 [TWITTER.COM/MIRAGEBROKERGE1](https://www.twitter.com/miragebrokerage1)
 **01000035159 / 01000035157**

ميراج
لتداول الأوراق المالية

